

Grafikos failų importavimas

Į *Adobe Flash* galima importuoti grafiką iš kitų programų. Importavimas atliekamas pasirinkus komandą: *File -> Import -> Import to Library*. Importuotus paveikslukus matysime bibliotekoje (angl. *Library*). Jei bibliotekos nesimato, - ją galime išsikviesti viršutiniame meniu pasirinkę *Window -> Library* arba **Ctrl+L** klavišų pagalbą.

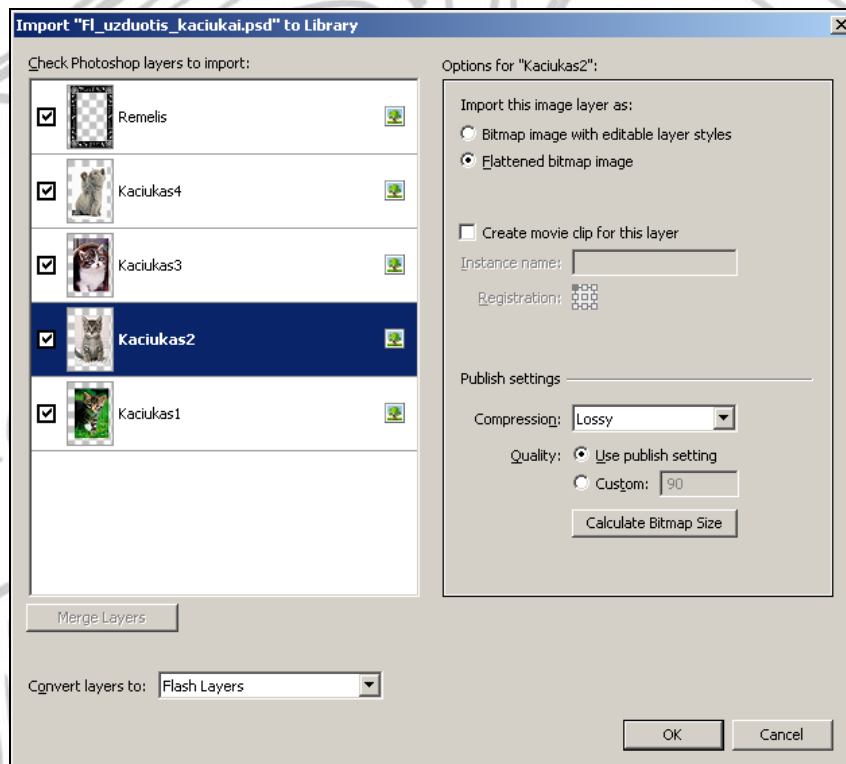
Pastaba: Jei importavimui pasirinkome komandą *Import to Stage* – tuomet importuotas objektas papildomai yra įkeliamas į sceną.

PSD failų importavimas

Labai patogiu importuoti grafinius failus iš *Adobe Photoshop* PSD failų. Importuojant iš PSD failų, galime išsaugoti grafinių elementų suskaidymą į *Photoshop* sluoksnius (angl. *Layer*), yra galimybė į *Flash* importuoti elementus su permatomu fonu (angl. *Transparent*) ir panašiai.

Importavimas iš PSD failo atliekamas pasirinkus komandą: *File -> Import -> Import to Library*.

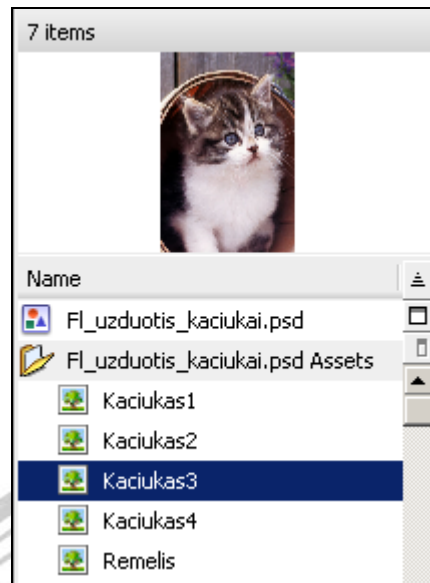
Dialogo lange pasirinkus norimą importuoto PSD failą „*Fl_uzduotis_kaciukai.psd*“, atsidaro sekantis dialogo langas:



Šiame lange galime pasirinkti kuriuos sluoksnius norime importuoti (nuo nepageidaujamų importuoti *Photoshop* sluoksnių – nuimame „varneles“).

Lauke „*Convert layers to*“ galime pasirinkti, ar *Photoshop* sluoksniuose esančius elementus *Flash* turi konvertuoti į *Flash* sluoksnius (*Flash Layers*), ar *Flash* kadrus (*Keyframes*).

Paspaudus mygtuką OK, bibliotekoje *Library* matyti 7 naujai atsiradę objektai:



Objektas „*Fl_uzduotis_kaciukai.psd*“ – tai *Flash* grafinio tipo simbolis, kuriame automatiškai į atskirus sluoksnius yra sukelti visi iš PSD failo importuoti grafiniai simboliai (rėmelis ir 4 kačiukai).

Objektas „*Fl_uzduotis_kaciukai.psd Assets*“ – tai automatiškai sukurtas bibliotekos katalogas, į kurį sukelti visi iš failo „*Fl_uzduotis_kaciukai.psd*“ importuoti grafiniai simboliai (rėmelis ir 4 kačiukai).

Pastaba: priklausomai nuo jūsų daromos animacijos naudokite arba pavienius grafinius objektus (kačiukus ar rėmelį), arba bendrą visus objektus apjungiantį grafinį simbolį „*Fl_uzduotis_kaciukai.psd*“, kurį automatiškai jums sugeneravo *Flash*.